



**NYA LILLA ERSTAGÅRDEN**  
**BARNHOSPICE**

JÄRLASJÖN

SMEDJEVÄGEN

ERSTAGÅRDEN

HÄSTHAGSVÄGEN

ERSTAVÄGEN

FRUKTVÄGEN

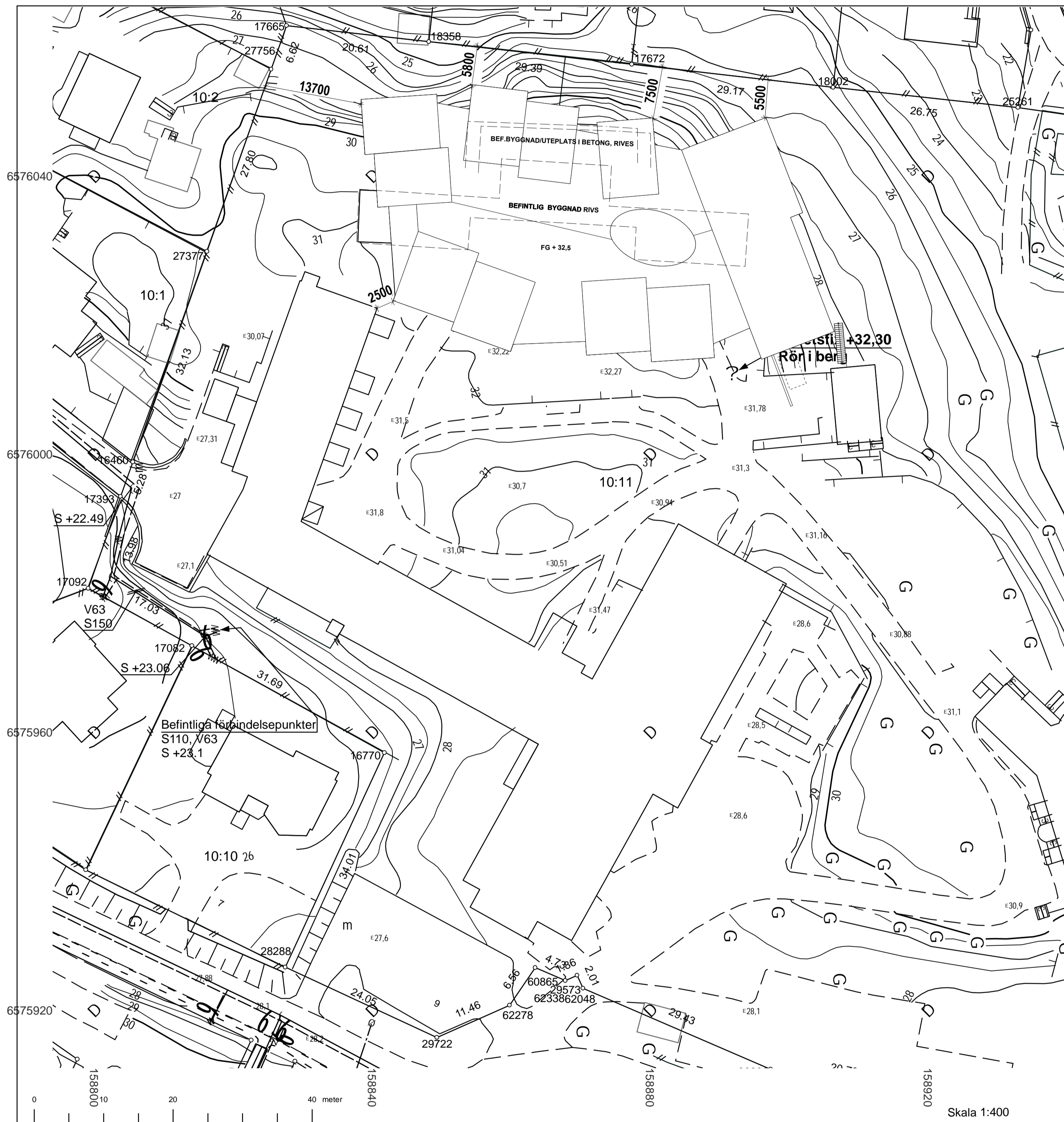












**NACKA KOMMUN NYBYGGNADSKARTA Nnr R3648.2012**

Församling	NACKA	Fastighet	ERSTAVIK 10:11, del av
------------	-------	-----------	------------------------

Kartan upprättad 2012-06-18

Ritad av Håkan Fräsén Mätt av TM 15/6

VA-enhetens uppgifter :

Dagvatten och dränvatten skall avledas genom lokalt omhändertagande, LOD inom fastigheten. Befintliga förbindelsepunkter är redovisade. Ytterligare förbindelsepunkter finns vid Smedjevägen och Frukttvägen som ej är redovisade. Allmänna VA-ledningar korsar fastigheten. Byggnad får inte uppföras närmare allmän va-ledning än fem meter.

Nacka 2012-06-14  
VA-enheten

Leif Tonring

**Koordinatförteckning**

Punkt Nr.	Northing	Easting	Markering
16460	6575998.8	158805.5	
16770	6575957.0	158841.7	
17082	6575972.4	158814.0	
17092	6575980.7	158799.1	
17393	6575993.9	158803.8	
17665	6576061.6	158827.6	
17672	6576056.0	158877.3	
18002	6576052.7	158906.3	
18358	6576059.3	158848.1	
25261	6576049.8	158932.9	
27377	6576029.1	158816.2	
27756	6576055.4	158825.4	
28288	6575926.1	158827.5	
28402	6576043.3	158976.1	
29573	6575925.0	158869.5	
29722	6575916.0	158849.3	
60865	6575926.1	158863.4	
60890	6575911.5	158897.3	
60991	6575907.6	158917.7	
61032	6575906.4	158925.4	
61159	6575905.6	158931.8	
61321	6575904.5	158946.9	
61324	6575905.5	158963.9	
61444	6575906.4	158969.7	
61454	6575909.2	158983.5	
61581	6575918.4	159021.9	
61586	6575922.6	159024.5	
61782	6576028.8	158999.6	
61791	6576034.8	158995.1	
62048	6575923.1	158870.3	
62135	6576036.8	158995.8	
62278	6575920.7	158859.8	
62338	6575924.2	158867.8	

Nivåkurvorna är ingen exakt redovisning av höjden och bör inte användas vid detaljprojektering

**b** Koordinatsystem SWEREF 99 18 00 Höjdsystem RH00

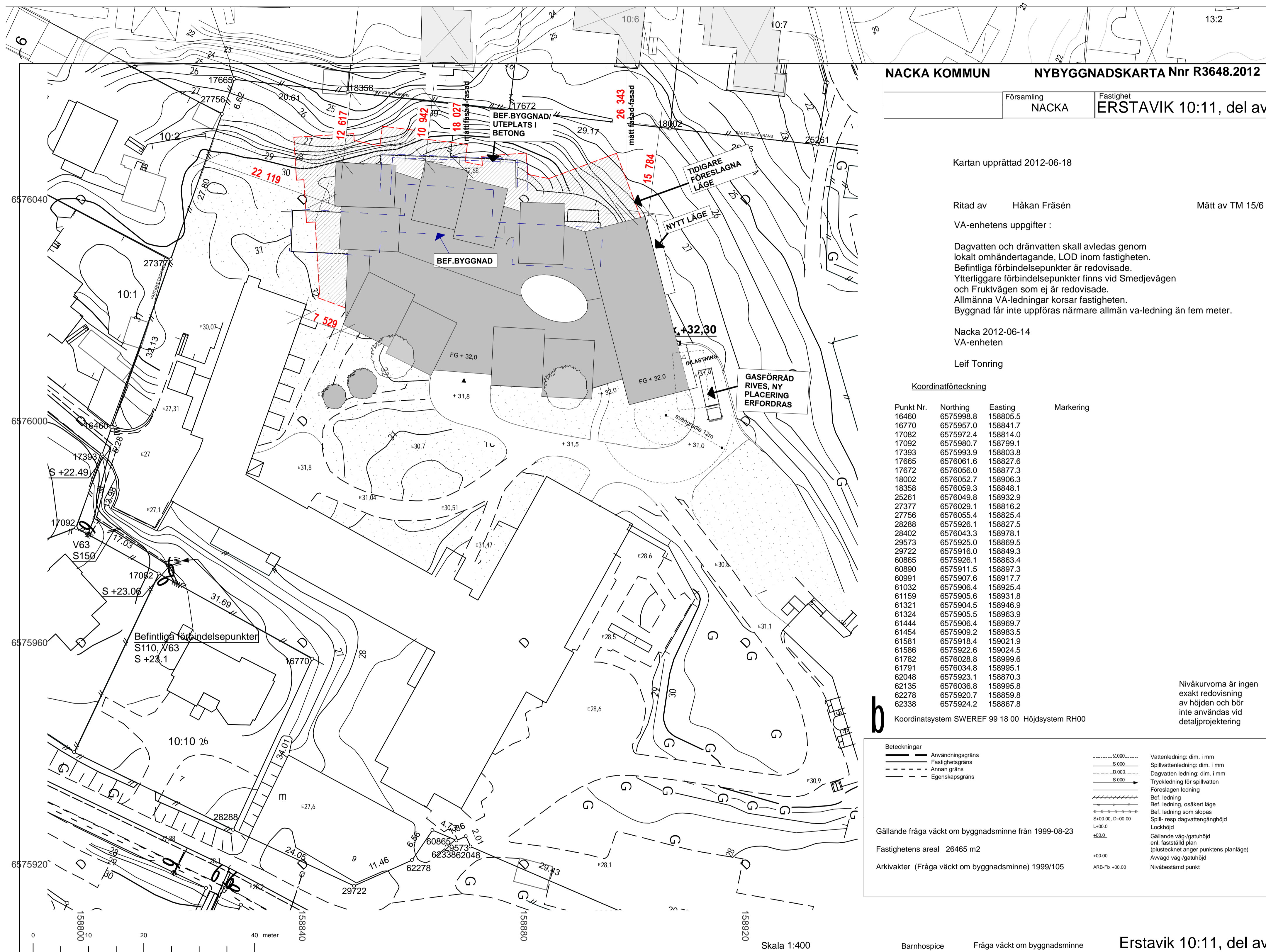
**Beteckningar**

	Användningsgräns		Vattenledning: dim. i mm
	Fastighetsgräns		Spillvattenledning: dim. i mm
	Annan gräns		Dagvattenledning: dim. i mm
	Egenskapsgräns		Tvåstegsledning för spillvatten
			Föreslagen ledning
			Bef. ledning
			Bef. ledning, osäkert läge
			Bef. ledning som slöps
			Spill- resp dagvattenslängd
			Löshöjd
			Gällande väg-/gatu höjd enl. fastställt plan (gultecknade sänger punkters planläge)
			Avvägd väg-/gatu höjd
			Nivåbestämd punkt

Gällande fråga väckt om byggnadsminne från 1999-08-23  
Fastighetens areal 26465 m<sup>2</sup>  
Arkivakter (Fråga väckt om byggnadsminne) 1999/105

Barnhospice Fråga väckt om byggnadsminne Erstavik 10:11, del av

BET	ANT	ÄNDRING AVSER	DATUM	SIGN
<b>BYGGLOVSHANDLING</b>				
<b>ERSTA DIAKONI</b>				
<b>REFLEX</b>				
Reflex Arkitekter AB Renstierns gata 12, 116 28 Stockholm tel 08-702 64 00 fax 08-702 64 99				
A	REFLEX ARKITEKTER		08-702 64 00	
PL	MAKAB		08-566 31 370	
B	Brandskyddslaget AB		08-588 16 800	
LIPPRAG NR	0512 03	RITAD AV	KTS	HANDLÄGGARE
DATUM	2012-07-06	ANSVARIG	KJELL MEJHERT	KERSTIN THUNFORS
<b>NYBYGGNADSKARTA</b>				
SKALA	A1	SKALA	A3	NUMMER
1:400		1:800		<b>A-40.0-01</b>



**NACKA KOMMUN NYBYGGNADSKARTA Nnr R3648.2012**

Församling <b>NACKA</b>	Fastighet <b>ERSTAVIK 10:11, del av</b>
----------------------------	--

Kartan upprättad 2012-06-18

Ritad av Håkan Fräsén Mätt av TM 15/6

VA-enhetens uppgifter:  
 Dagvatten och dränvatten skall avledas genom lokalt omhändertagande, LOD inom fastigheten. Befintliga förbindelsepunkter är redovisade. Ytterligare förbindelsepunkter finns vid Smedjevägen och Fruktvägen som ej är redovisade. Allmänna VA-ledningar korsar fastigheten. Byggnad får inte uppföras närmare allmän va-ledning än fem meter.

Nacka 2012-06-14  
 VA-enheten  
 Leif Tonring

**Koordinatförteckning**

Punkt Nr.	Northing	Easting	Markering
16460	6575998.8	158805.5	
16770	6575957.0	158841.7	
17082	6575972.4	158814.0	
17092	6575980.7	158799.1	
17393	6575993.9	158903.8	
17665	6576061.6	158827.6	
17672	6576056.0	158877.3	
18002	6576052.7	158906.3	
18358	6576059.3	158848.1	
25261	6576049.8	158932.9	
27377	6576029.1	158816.2	
27756	6576055.4	158825.4	
28288	6575926.1	158827.5	
28402	6576043.3	158978.1	
29573	6575925.0	158869.5	
29722	6575916.0	158949.3	
60865	6575926.1	158863.4	
60890	6575911.5	158897.3	
60991	6575907.6	158917.7	
61032	6575906.4	158925.4	
61159	6575905.6	158931.8	
61321	6575904.5	158946.9	
61324	6575905.5	158963.9	
61444	6575906.4	158969.7	
61454	6575909.2	158983.5	
61581	6575918.4	159021.9	
61586	6575922.6	159024.5	
61782	6576028.8	158999.6	
61791	6576034.8	158995.1	
62048	6575923.1	158870.3	
62135	6576036.8	158995.8	
62278	6575920.7	158859.8	
62338	6575924.2	158867.8	

Nivåkurvorna är ingen exakt redovisning av höjden och bör inte användas vid detaljprojektering

**b**

Koordinatsystem SWEREF 99 18 00 Höjdsystem RH00

Beteckningar	
-----	Användningsgräns
-----	Fastighetsgräns
-----	Änsgräns
-----	Egenskapsgräns
-----	Vattenledning: dim. i mm
-----	Spillvattenledning: dim. i mm
-----	Dagvattenledning: dim. i mm
-----	Tryckledning för spillvatten
-----	Föreslagen ledning
-----	Bef. ledning
-----	Bef. ledning, osäkert läge
-----	Bef. ledning som slöpas
-----	Spill- resp. dagvattengårshöjd
-----	Lockhöjd
-----	Gällande väg-/gatuhöjd enl. fastställt plan (plustestet anger punktens planläge)
-----	Avvägd väg-/gatuhöjd
-----	Nivåbestämd punkt

Gällande fråga väckt om byggnadsminne från 1999-08-23  
 Fastighetens areal 26465 m2  
 Arkivakter (Fråga väckt om byggnadsminne) 1999/105

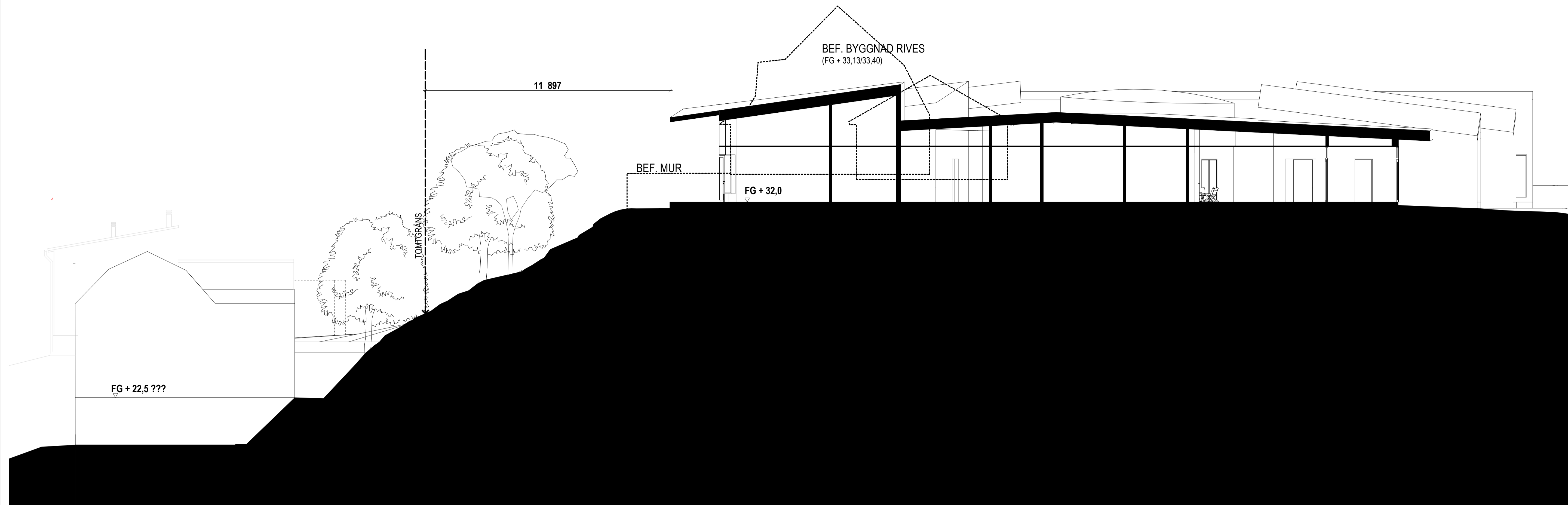
Skala 1:400

Barnhospice Fråga väckt om byggnadsminne

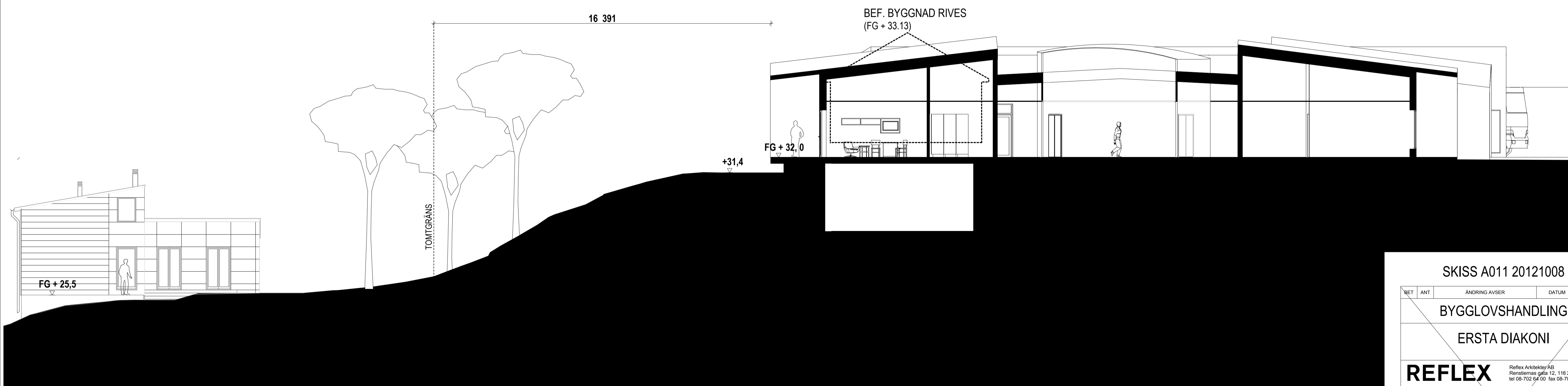
Erstavik 10:11, del av



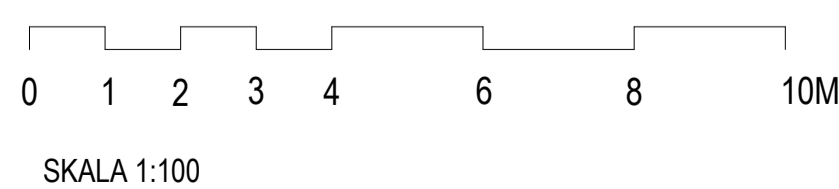




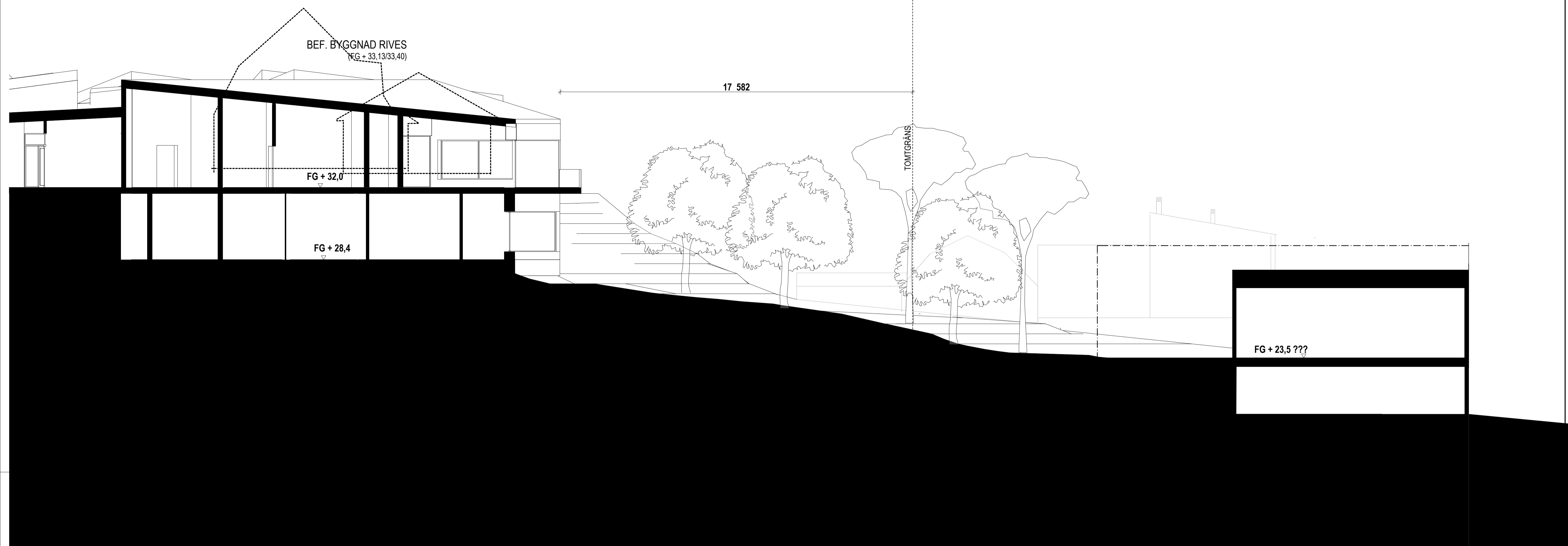
TVÄRSEKTION A-A



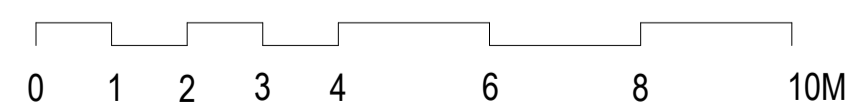
TVÄRSEKTION B-B



SKISS A011 20121008			
BET	ANT	ANDRING AVSER	DATUM SIGN
BYGGLOVSHANDLING			
ERSTA DIAKONI			
<b>REFLEX</b>		Reflex Arkitekt AB Rensbolemans gata 12, 116 28 Stockholm tel 08-702 64 00 fax 08-702 64 99	
A	REFLEX ARKITEKTER	08-702 64 00	
PL	MAKAB	08-566 31 370	
B	Brandskyddslaget AB	08-588 18 800	
LUPPDRAG NR	RITAD AV	HANDLÄGGARE	
0512 03	KTS	KERSTIN THUNFORS	
DATUM	ANSVARIG		
2012-07-06	KJELL MEJHERT		
TVÄRSEKTIONER A, B			
SKALA A1	SKALA A3	NUMMER	BET
1:100	1:200	A-40.2-01	



SEKTION D-D



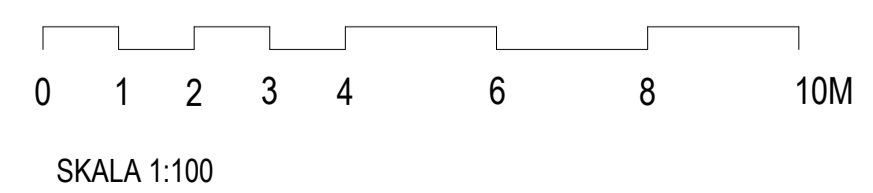
SKALA 1:100

SKISS A011 20121008

BET	ANT	ÄNDRING AVSER	DATUM	SIGN
<b>BYGGLOVSHANDLING</b>				
<b>ERSTA DIAKONI</b>				
<b>REFLEX</b>		Reflex Arkitektbyrå AB Rensöienare gata 12, 116 28 Stockholm tel 08-702 64 00 fax 08-702 64 99		
A	REFLEX ARKITEKTER		08-702 64 00	
PL	MAKAB		08-566 31 370	
B	Brandskyddslaget AB		08-588 18 800	
LUPPDRAG NR	0512 03	RITAD AV	KTS	HANDLÄGGARE
DATUM	2012-07-06	ANSVARIG	KJELL MEJHERT	KERSTIN THUNFORS
<b>TVÄRSEKTION D</b>				
SKALA A1	1:100	SKALA A3	1:200	NUMMER
				<b>A-40.2-01</b>

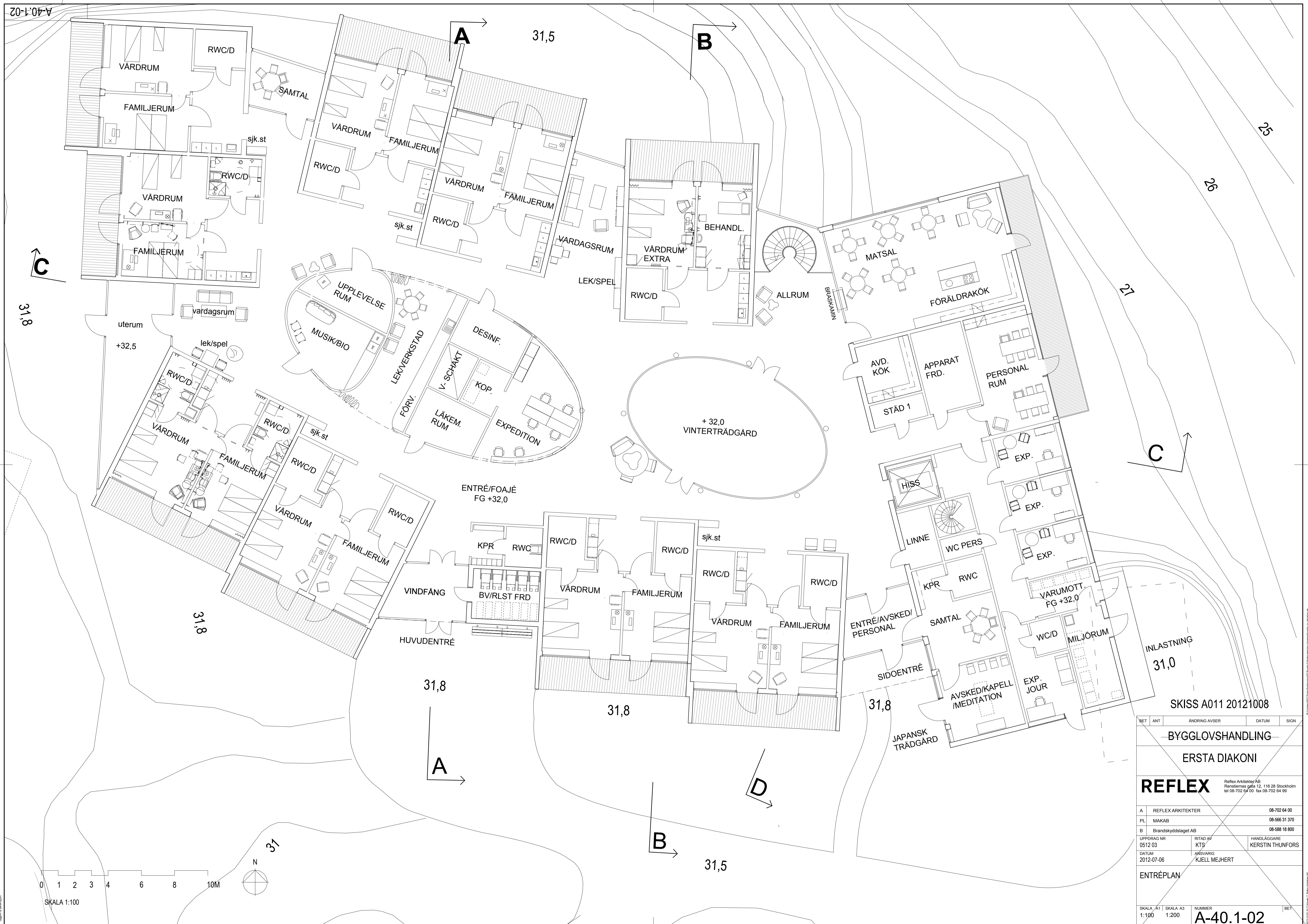


LÄNGDSEKTION C-C



SKISS A011 20121008

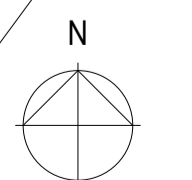
BET	ANT	ÄNDRING AVSER	DATUM	SIGN
<b>BYGGLOVSHANDLING</b>				
<b>ERSTA DIAKONI</b>				
<b>REFLEX</b>		<small>Reflex Arkitektbyrå AB Rensöienare gata 12, 116 28 Stockholm tel 08-702 64 00 fax 08-702 64 99</small>		
A	REFLEX ARKITEKTER		08-702 64 00	
PL	MAKAB		08-566 31 370	
B	Brandskyddslaget AB		08-588 18 800	
LUPPRAG NR	RITAD AV	HANDLÄGGARE		
0512 03	KTS	KERSTIN THUNFORS		
DATUM	ANSVARIG			
2012-07-06	KJELL MEJHERT			
<b>LÄNGDSEKTION</b>				
SKALA A1	SKALA A3	NUMMER	BET	
1:100	1:200	<b>A-40.2-02</b>		

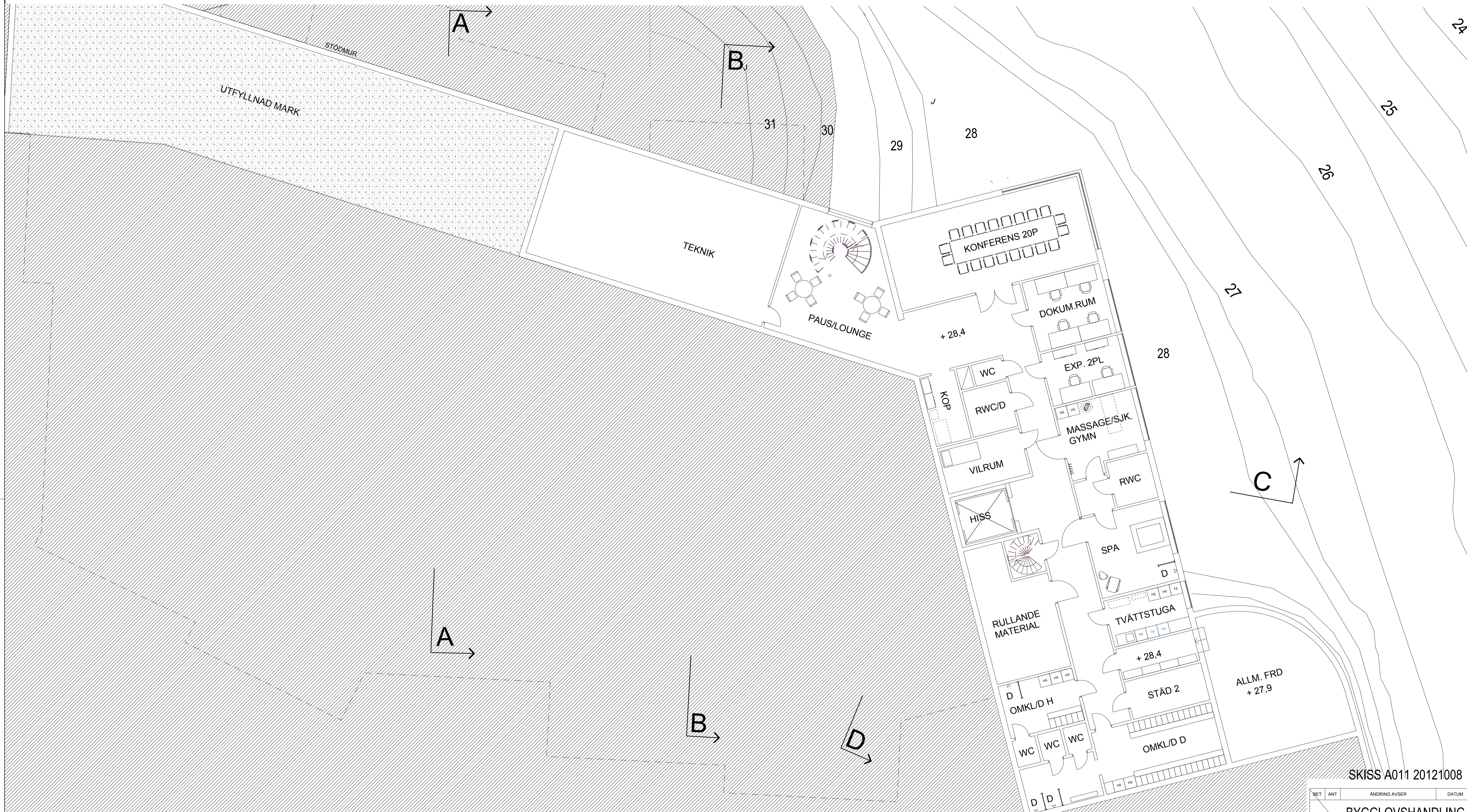


SKISS A011 20121008

BET	ANT	ÄNDRING AVSER	DATUM	SIGN
<b>BYGGLOVSHANDLING</b>				
<b>ERSTA DIAKONI</b>				
<b>REFLEX</b>			Reflex Arkitekt AB Renssälavägen gata 12, 116 28 Stockholm tel 08-702 64 00 fax 08-702 64 99	
A	REFLEX ARKITEKTER		08-702 64 00	
PL	MAKAB		08-566 31 370	
B	Brandskyddslaget AB		08-588 18 800	
LUPPDRAG NR	0512 03	RITAD AV	KTS	HANDLÄGGARE
DATUM	2012-07-06	ANSVARIG	KJELL MEJHERT	KERSTIN THUNFORS
<b>ENTRÉPLAN</b>				
SKALA A1	1:100	SKALA A3	1:200	NUMMER
				<b>A-40.1-02</b>

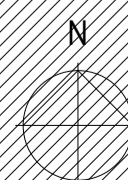
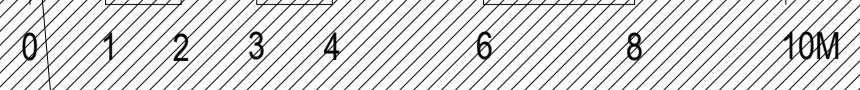
SKALA 1:100



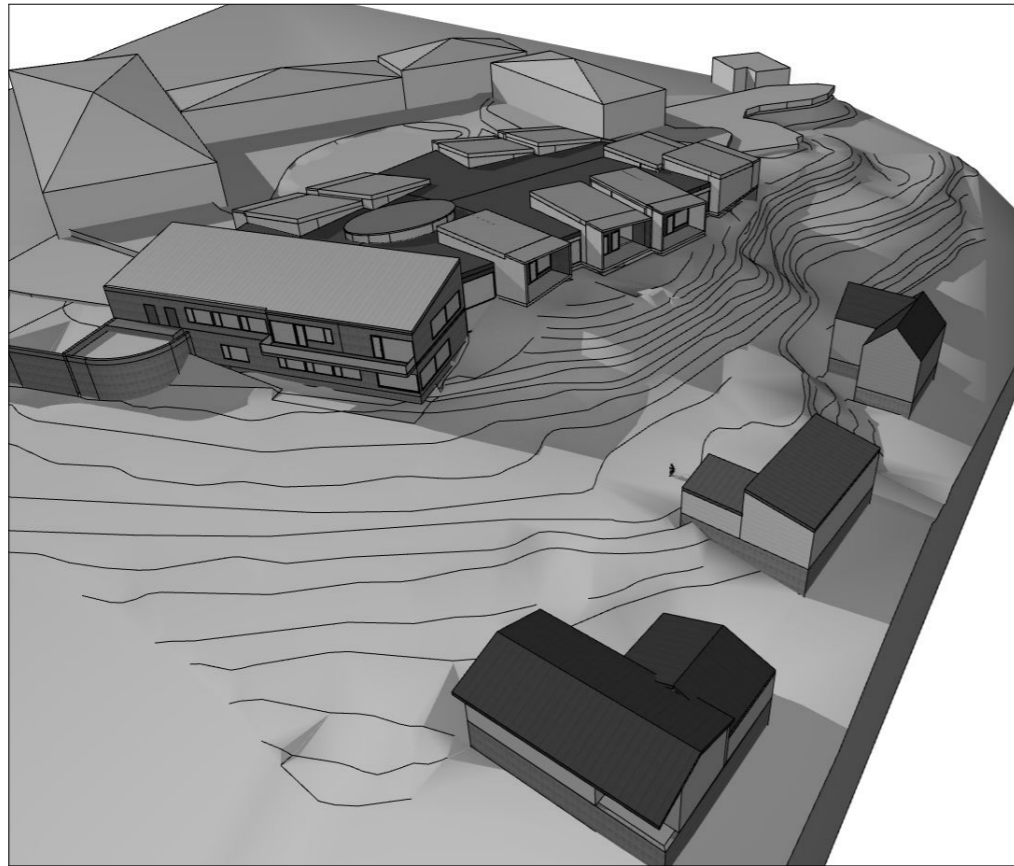


SKISS A011 20121008

BET	ANT	ANDRING AVSER	DATUM	SIGN
<b>BYGGLOVSHANDLING</b>				
<b>ERSTA DIAKONI</b>				
<b>REFLEX</b>		Reflex Arkitektbyrå AB Rensalenstrådgata 12, 116 28 Stockholm tel 08-702 64 00 fax 08-702 64 99		
A	REFLEX ARKITEKTER		08-702 64 00	
PL	MAKAB		08-566 31 370	
B	Brandskyddslaget AB		08-588 18 800	
LUPPDRAG NR	0512 03	RITAD AV	KTS	HANDLÄGGARE
DATUM	2012-07-06	ANSVARIG	KJELL MEJHERT	KERSTIN THUNFORS
<b>SOUTERRÄNGPLAN</b>				
SKALA A1	1:100	SKALA A3	1:200	NUMMER
				<b>A-40.1-01</b>
				BET



SKALA 1:100



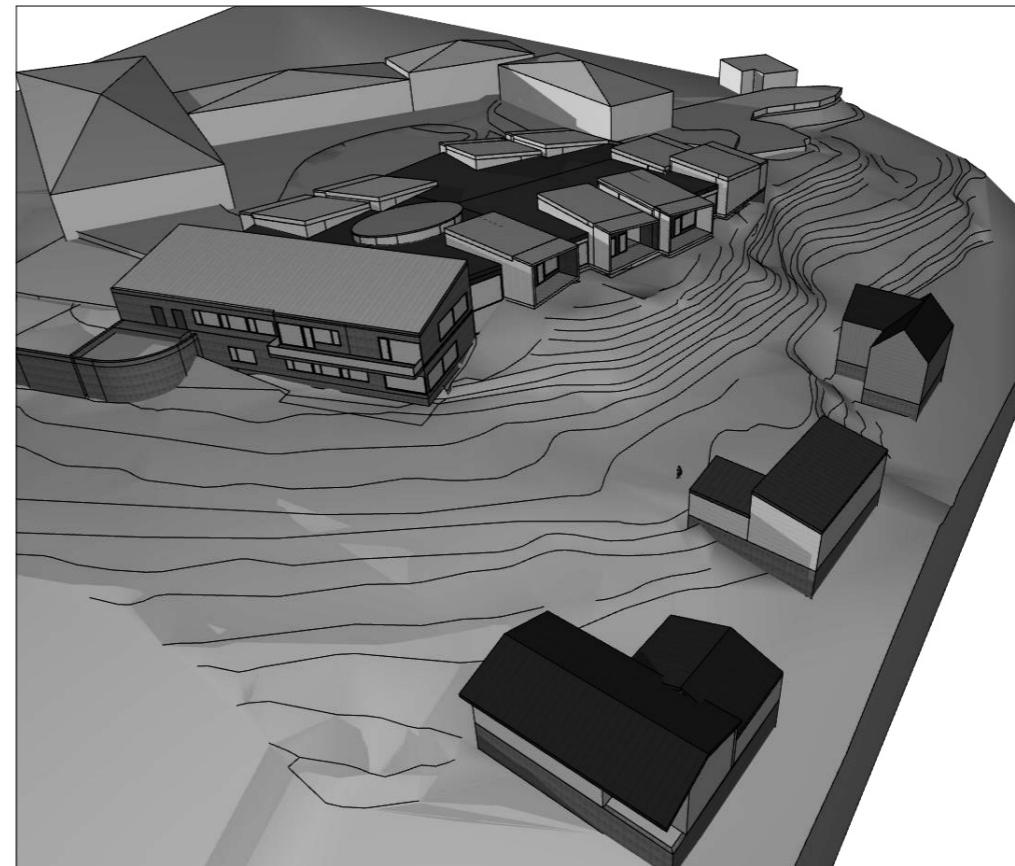
VÅR: 16 MARS KL 12:00



SOMMAR: 20 JUNI KL 12:00



HÖST: 19 SEPTEMBER KL 12:00



VINTER: 21 DECEMBERI KL 12:00



Ersta diakoni

Skiss nybyggnad  
Barnhospice

Inplaceringsskiss A011  
solstudie

121008

REFLEX